



Réductions

Inscription dans 2 types de discipline

(musique/danse, musique/théâtre, danse/théâtre)
pour un même élève : abattement forfaitaire de 30€.

Famille

2 élèves inscrits : 10% d'abattement

3 élèves inscrits : 15% d'abattement

Réductions appliquées uniquement aux membres d'une même famille.

Instruments rares

Réduction de 20% sur le tarif de l'inscription choisie pour tous les élèves, quelle que soit leur origine géographique (basson, cor d'harmonie, chant baroque, clavecin, orgue, accordéon, hautbois, tuba, viole de gambe, guitare baroque, alto, contrebasse).
Cumulable uniquement avec la réduction famille.

Orchestre

Réduction de 25% pour les musiciens inscrits aux orchestres symphonique, d'harmonie, Big Band des conservatoires, et à l'orchestre de Melun Val de Seine ; ne s'applique que pour l'instrument pratiqué dans la formation.

Non cumulable avec les réductions famille et instrument rare.



Location d'instruments

La 1^{ère} année
et selon disponibilités
39€/trimestre

(26€/trimestre pour la période estivale).

Instruments

Accordéon - Alto - Basse électrique - Basson - Batterie - Chant
Clarinette - Clavecin - Orgue - Contrebasse - Cor - Flûte traversière - Flûte à bec - Guitare baroque - Guitare classique - Guitare électrique - Harpe
Hautbois - Percussions - Piano - Saxophone - Trombone - Trompette
Tuba - Viole de gambe - Violon - Violoncelle

Danse

Classique - Contemporain - Jazz

THÉÂTRE

Conservatoire de musique, de danse et de théâtre "Les Deux Muses"

26 avenue Georges Pompidou - 77000 Melun

Téléphone : 01 64 52 00 53

e-mail : musique.danse@ville-melun.fr



Conservatoire de musique

1 rue des Ormesseons - 77000 Vaux-le-Pénil

Téléphone : 01 64 71 51 28

e-mail : ecole.de.musique@mairie-vaux-le-penil.fr



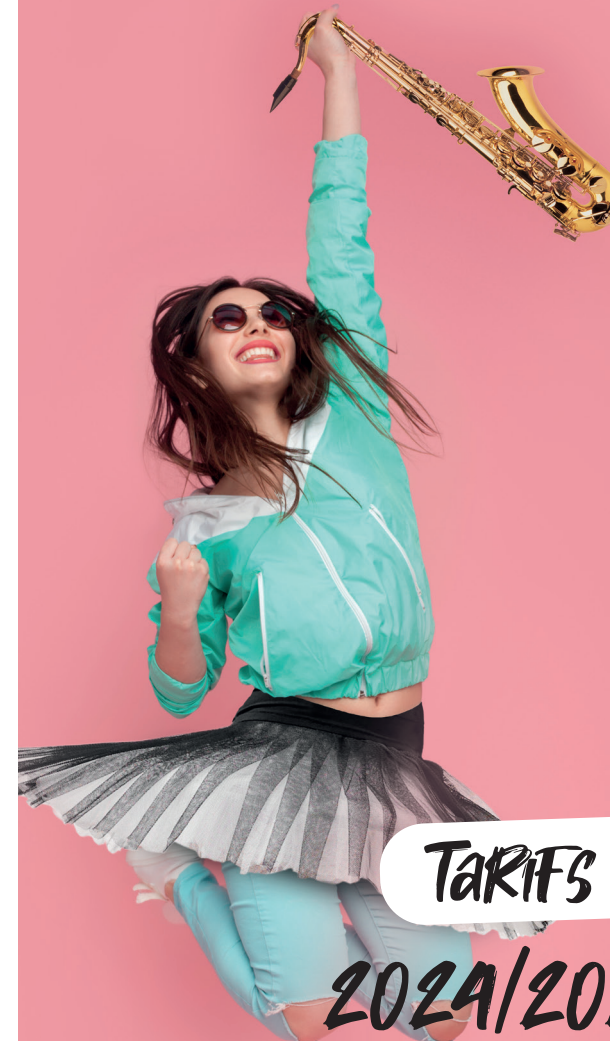
Certains cours sont dispensés uniquement au
Conservatoire de musique, de danse et de théâtre de Melun.

Équipements soutenus financièrement
par le Département et la CAMVS



Création de la Ville de Vaux-le-Pénil, imprimé par nos soins, Ne pas jeter sur la voie publique - Mai 2024

Conservatoire à rayonnement
communal de musique, de danse
et de théâtre de **MELUN**
Conservatoire de musique
de **Vaux-le-Pénil**



TARIFS

2024/2025

EVEIL

DISCIPLINES	COMMUNES DE LA CAMVS	EXTÉRIEURS
Bain musical de 6 mois à 3 ans (*) (uniquement à Melun)	92 €	194 €
Eveil musique et danse de 3 à 6 ans (musique seule à Vaux le Pénil)	217 €	432 €
Initiation danse dès 7 ans (uniquement à Melun) (*)		

THÉÂTRE

	DISCIPLINES	COMMUNES DE LA CAMVS	EXTÉRIEURS
ENFANTS / ETUDIANTS (jusqu'à 25 ans)	Forfait théâtre cursus (uniquement à Melun)	360 €	969 €
ADULTES	Forfait théâtre cursus ou sans (uniquement à Melun)	493 €	1 935 €

MUSIQUE

	DISCIPLINES	COMMUNES DE LA CAMVS	EXTÉRIEURS
ENFANTS / ETUDIANTS (jusqu'à 25 ans)	Forfait comprenant : - un cours instrumental individuel - un cours de formation musicale - une pratique collective	360 €	969 €
	Parcours personnalisé hors-cursus (à partir de 11 ans—6ème)	360 €	969 €
	Discipline individuelle supplémentaire jusqu'au 2ème cycle	238 €	476 €
	Discipline individuelle supplémentaire à partir du 3ème cycle	119 €	238 €
	Discipline collective seule (formation musicale, ensembles instrumentaux, orchestres, ateliers jazz) et atelier M.A.O. (musique assistée par ordinateur) (*)	195 €	390 €
	Chorale d'enfants / adolescents	111 €	313 €

ADULTES	Discipline instrumentale seule 30 min	617 €	1 935 €
	Forfait comprenant : - un cours instrumental individuel - un cours de formation musicale - 1 pratique collective au choix	493 €	1 935 €
	Discipline individuelle supplémentaire	337 €	673 €
	Discipline collective seule (formation musicale, orchestres, ensembles instrumentaux, ateliers jazz, atelier M.A.O. (musique assistée par ordinateur) (*)	274 €	390 €
	Chorale d'adultes (*)	152 €	438 €

**Accès au studio d'enregistrement
du Conservatoire de MELUN : 15 € de l'heure**

DANSE

	DISCIPLINES	COMMUNES DE LA CAMVS	EXTÉRIEURS
ENFANTS / ETUDIANTS (jusqu'à 25 ans)	Forfait chorégraphique (*) : cursus comprenant : - un cours technique - un cours de culture chorégraphique	360 €	969 €
	Discipline chorégraphique supplémentaire (*)	195 €	390 €

ADULTES	Cursus ou hors cursus Forfait chorégraphique (*) comprenant : - un cours technique - un cours de culture chorégraphique	493 €	1 935 €
	Discipline chorégraphique supplémentaire (*)	274 €	546 €
	Atelier chorégraphique 2h00 sans cursus (*)	383 €	819 €

**Un certificat médical d'aptitude à la pratique
de la danse est exigé.**

IMPORTANT

L'inscription est prise pour une année entière et implique le paiement dans son intégralité, même en cas d'arrêt en cours d'année (extrait du règlement intérieur).

(*) Certains cours sont dispensés uniquement au conservatoire de Melun.