

AMO pour l'élaboration d'une charte logistique urbaine et étude d'opportunité pour le développement de centre logistique urbaine

# SEMINAIRE DE LANCEMENT DE LA CONCERTATION

25 mai 2023





## Phase #1

- Elaboration du **diagnostic** logistique territorial
  - Cartographie & modélisation des flux
  - Réglementation locale
  - Acteurs & pratiques terrain
  - Interviews



## Phase #2

- Stratégie et plan d'actions avec des **ateliers de concertation**
- Benchmark



## Phase #3

- Rédaction de la **charte** de logistique urbaine

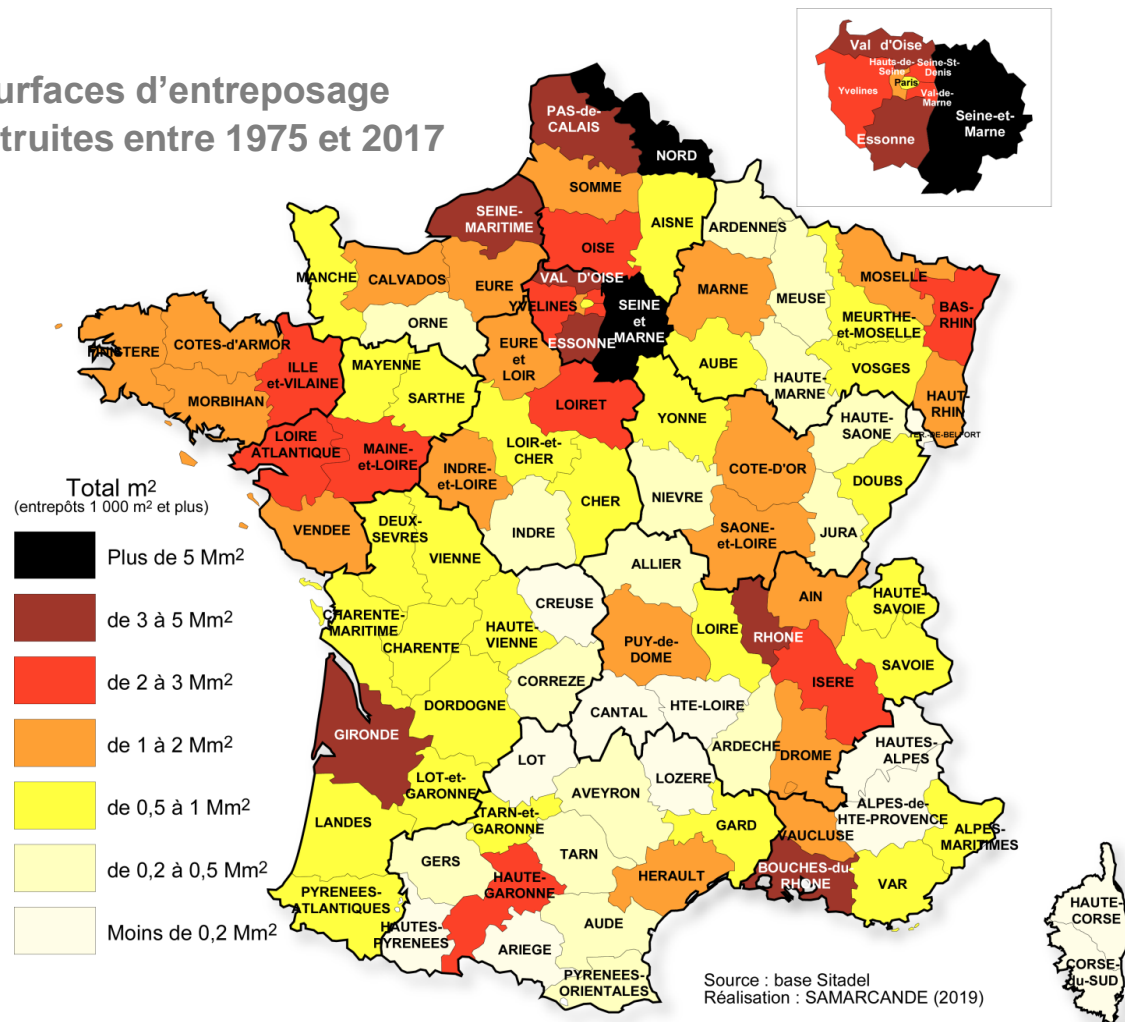
## Synthèse du diagnostic

# Seine-et-Marne, premier département logistique de France

Surfaces d'entreposage  
construites entre 1975 et 2017

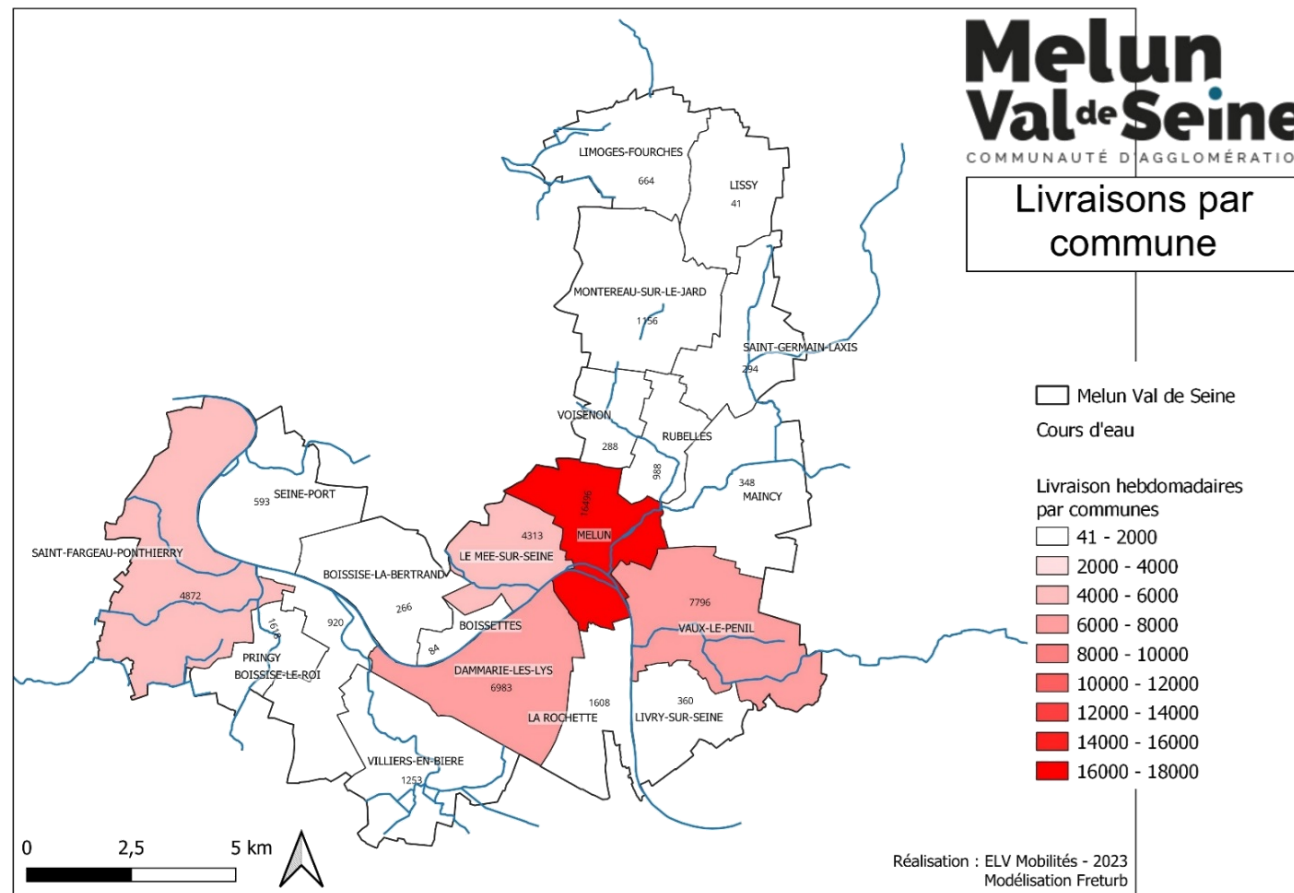
- 1975-2017 : 7 millions de m<sup>2</sup> d'entrepôts ont été construits en Seine-et-Marne (30% de l'Île-de-France et 6% du total France)

- Melun Val de Seine : un espace « cerné » de territoires logistiques



# Melun Val de Seine Un territoire hétérogène

- 132 000 habitants en 2018 (INSEE)
- Melun (41 000 hab.) et Dammarie-les-Lys (22 000 hab.) : près de 48% du poids démographique de l'agglomération.
- Les 5 communes de l'agglomération qui polarisent les flux sont les cinq communes les plus densément peuplées

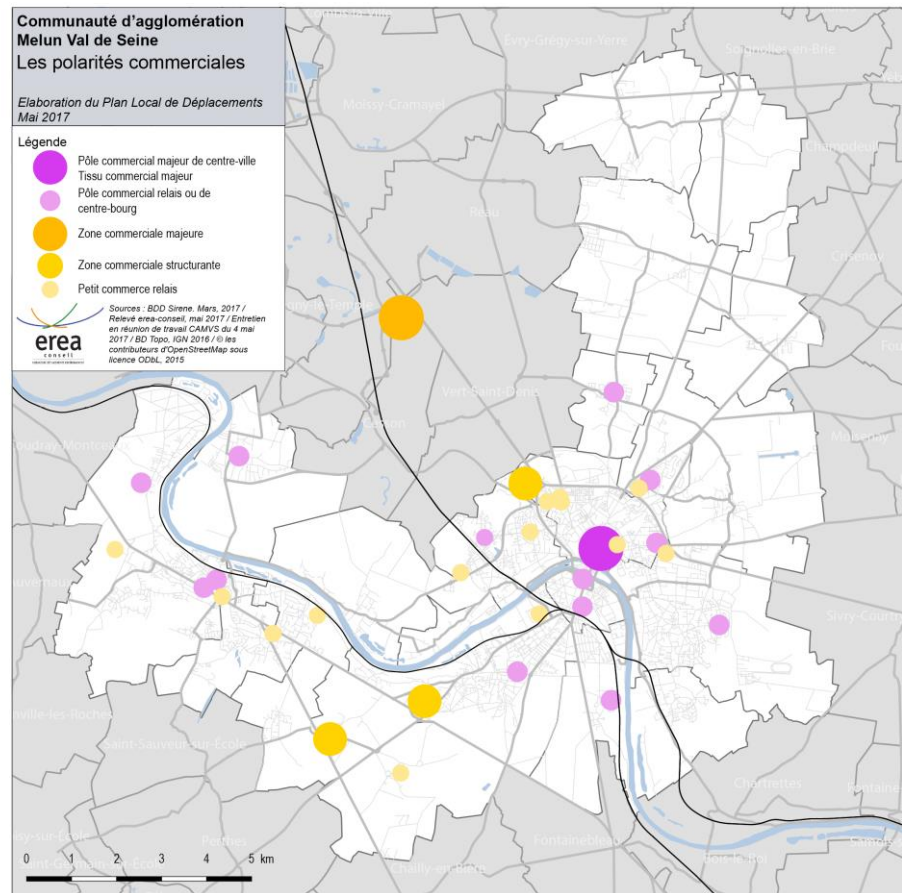
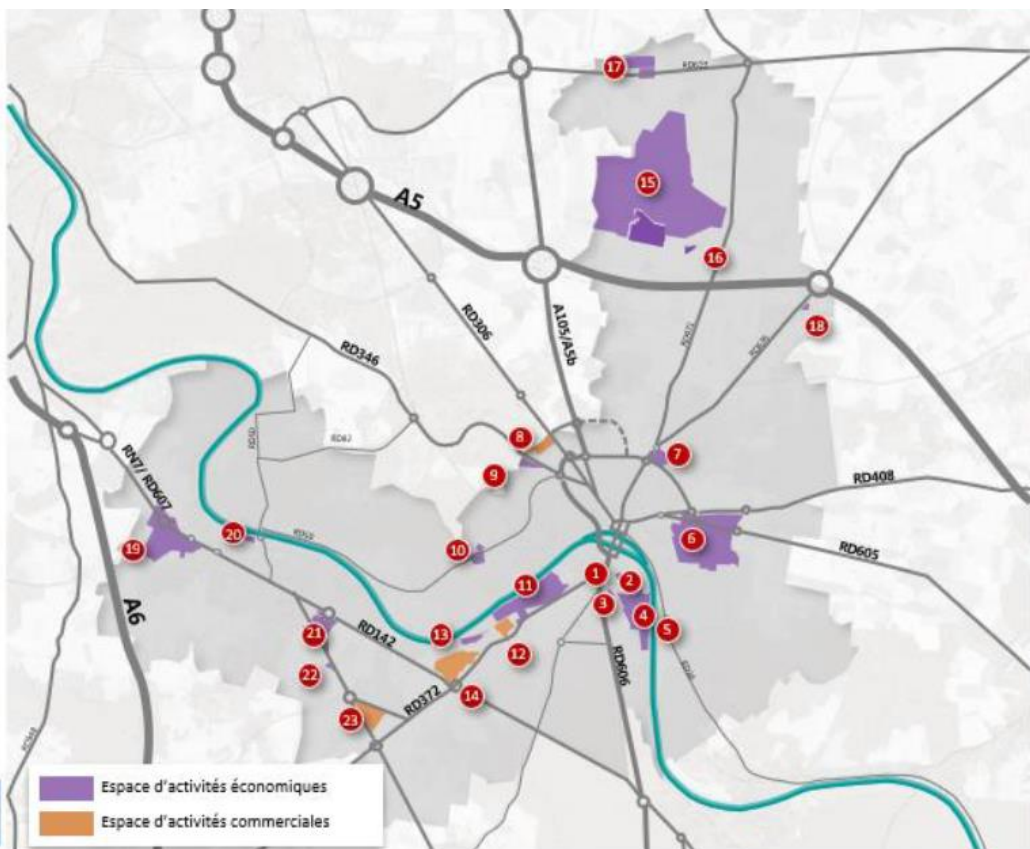


# Les secteurs à vocation logistique du territoire

Les zones d'activités économiques du territoire : des pôles générateurs de flux

## Zones d'activités de l'agglomération

Source : CAMVS



## Principaux pôles commerciaux

Source : CAMVS

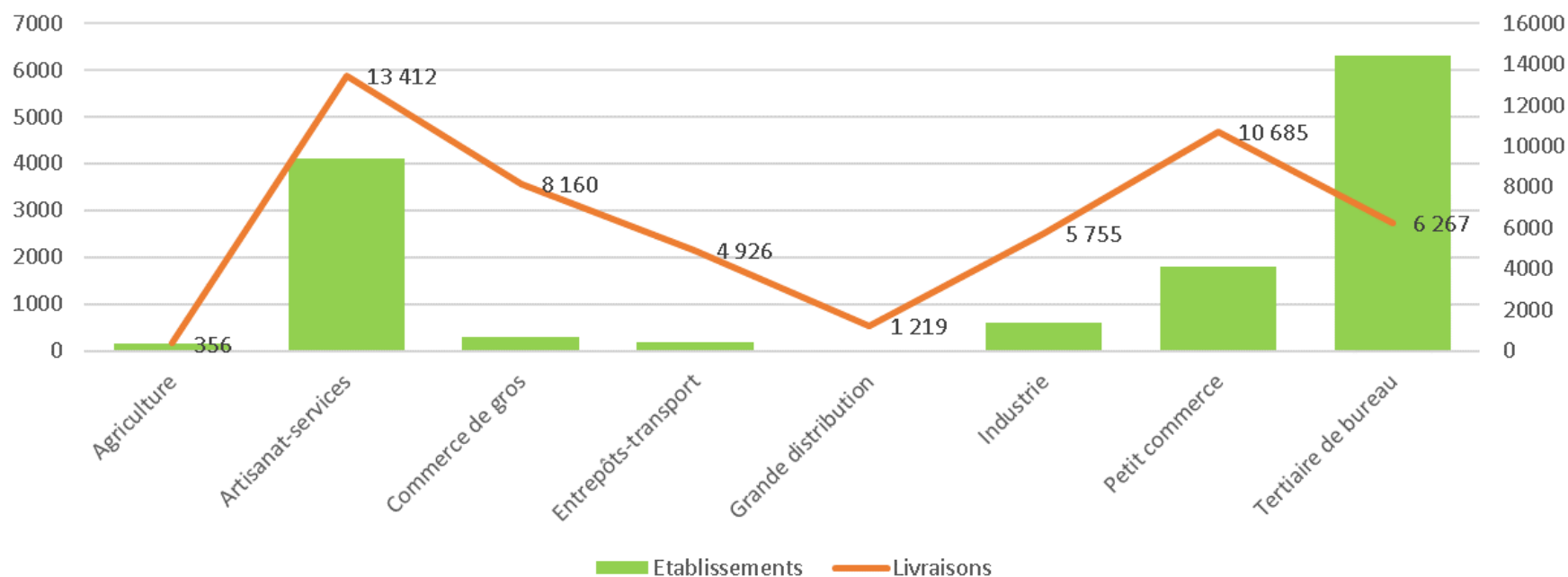
# Quantification des livraisons

Non compris :

- transit
- flux d'approvisionnement de chantiers
- flux e-commerce
- flux de marchandises réalisées par les ménages eux-mêmes

**Les 13 500 activités économiques de l'agglomération Melun Val de Seine génèrent environ 50 700 livraisons chaque semaine / environ 9 600 livraisons quotidiennes.**

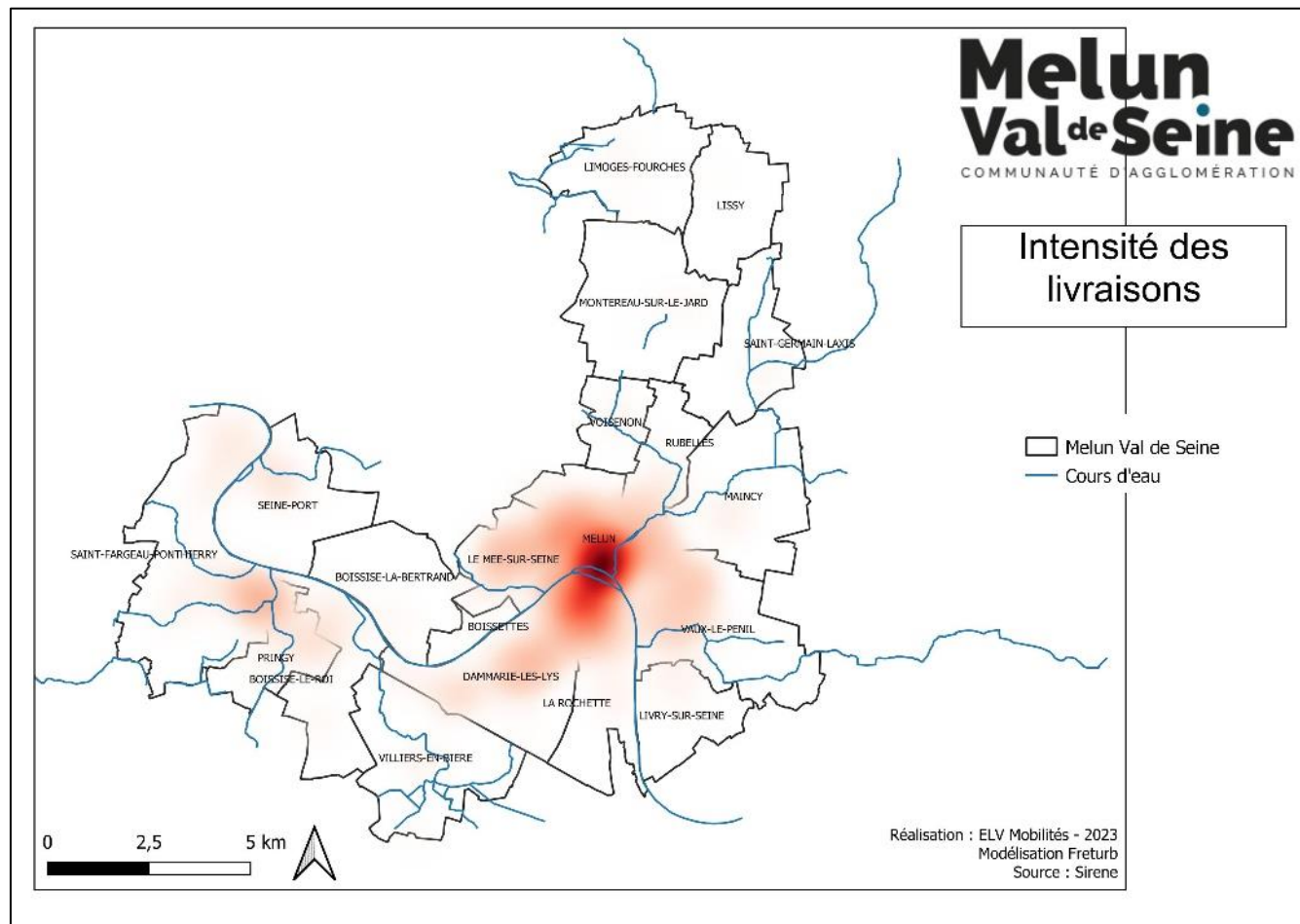
Melun Val de Seine | nombre d'établissements et livraisons hebdomadaires





# Quantification des livraisons

- 32% sur la commune de Melun
- 14% sur la commune de Dammarie-les-Lys
- 10% sur la commune de Saint-Fargeau-Ponthierry
  
- 1 établissement du territoire génère en moyenne 3,7 déplacements chaque semaine
  
- 66% des livraisons sont des réceptions de marchandises

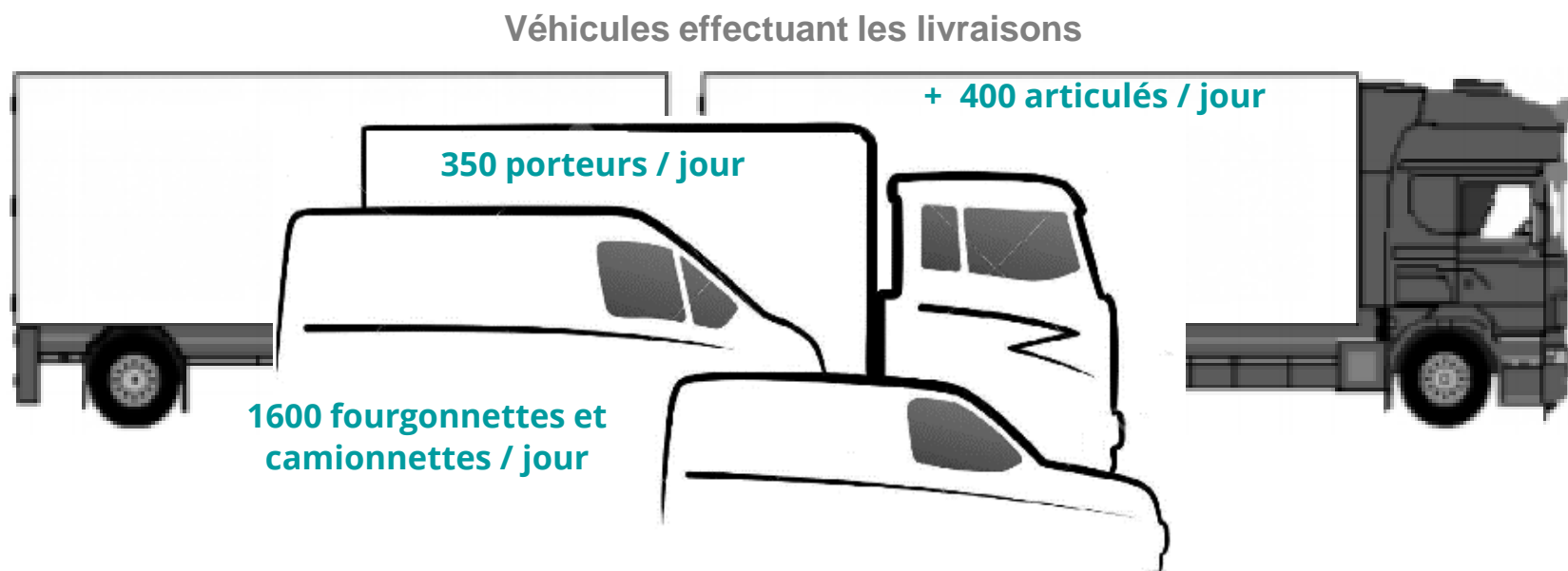




# Caractérisation du parc roulant

- 66% des livraisons réalisées par des VUL (majoritairement Crit'Air 2 et presque exclusivement Diesel)
- Environ 2 350 véhicules / jour
- réalisent 9 200 flux / jour (pour 9 600 livraisons)
- 44 800 kilomètres parcourus / jour sur l'ensemble de l'agglomération (45% à Melun et Vaux-le-Pénil)
- 15 t / jour de CO2e sont émis (8t par les VUL et Porteurs / 7t par véhicules articulés)

*A titre indicatif, les émissions sont de 50t CO2 par jour pour la commune de Toulouse.*



Source : SIRENE – Modélisation FRETurb – ELV Mobilités

La durée moyenne de l'arrêt en double-file est de 17 min pour VUL et 45 min pour les poids-lourds.

# Les pratiques de livraisons observées sur 3 périmètres d'études

## Stationnements illicites



## Accident de manutention



## Stationnement en double-file présentant des risques



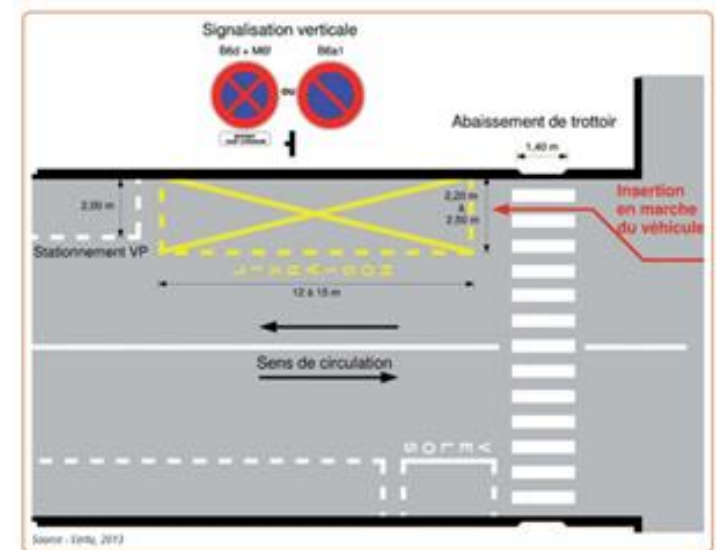
# Les aires de livraisons

- La très grande majorité des places analysées ne respecte pas le dimensionnement recommandé par le CEREMA
- Très nombreux véhicules légers occupent les aires de livraisons
- Différences entre le physique et l'arrêté municipal
- Melun : centre-ville piétonnier
  - Les aires disposent d'un panneau mentionnant horaire (limite 11h) et durée max de 20 minutes.
  - Des badges d'accès aux riverains mais non aux transporteurs.
  - Point de tension majeur de la rue Saint-Aspais (Melun)

## Photographies aires de livraisons CAMVS



## Dimensionnement des aires de livraisons CEREMA





## Verbatims Chauffeurs - livreurs

*« Il faudrait des places attitrées pour les livraisons pour être certain d'avoir de la place pour livrer, des places plus longues car avec mon hayon je déborde. »*

*« Il n'y a pas de places de livraison. J'ai eu beaucoup de chance d'en trouver. Il y a un non-respect des places de livraison par les voitures particulières. »*



## Verbatims Commerçants

*« Parfois les livreurs me livrent l'après-midi et donc ils n'ont plus accès au centre piéton, souvent s'ils ne peuvent pas stationner, ils repartent et me livrent le lendemain... »*



# Impact du transit

- Poids lourds en transit ont pour origine / destination l'échangeur autoroutier A6 de Nemours et les plates-formes logistiques (Sénart).
- Externalités négatives du transit : bruit, qualité de l'air, congestion, accidentologie

## Photographies de Poids-Lourds en transit Av. Thiers

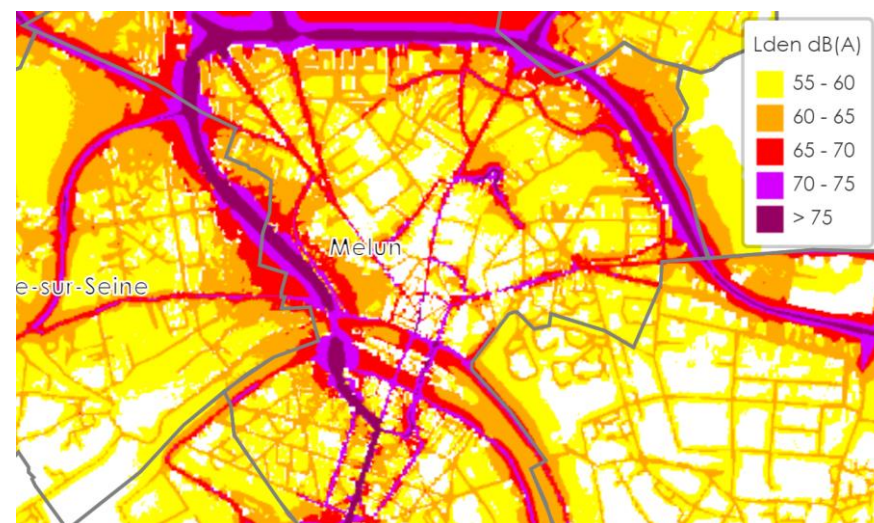


18% de la population de Melun est exposée à un bruit routier > 68 décibels *Source : BruitParif*

Traffic poids-lourds et bus sur la RD606 avenue Thiers, Melun, en 2019

Source : comptage CDVIA / CD77

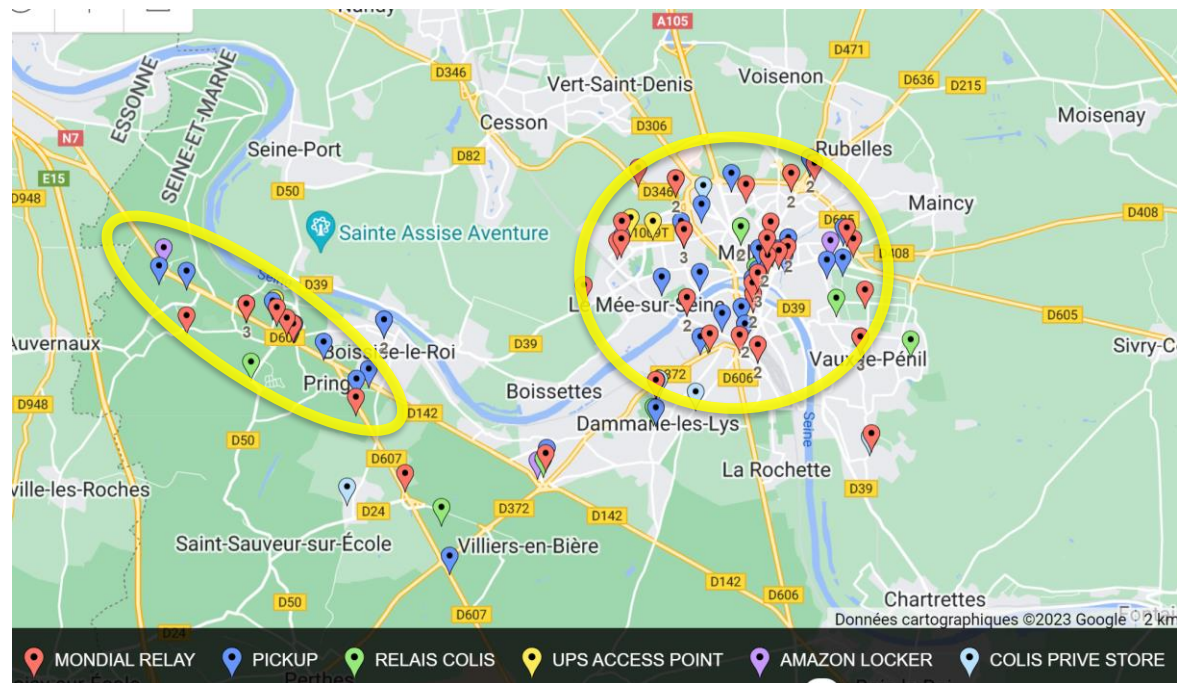
	Sens Sud / Nord	Sens Nord / Sud	2 sens
Traffic Moyen Journalier Annuel (TMJA)	1 780 PL 9,8%	2 180 PL 11%	3 960 PL 10,4%
Jours Ouvrés (JO)	2 210 PL 11,8%	2 820 PL 13,7%	5 030 PL 12,8%



# ENJEU : Organiser et optimiser les livraisons de colis

- CAMVS : environ 2,56 millions de colis livrés annuellement / 10 000 colis livrés quotidiennement
- La majorité des colis (environ 80%) est livrée à domicile : environ 133 véhicules de livraison quotidiennement sur le territoire vont s'arrêter 8 000 fois par jour
- 111 points relais comptabilisés sur le territoire de la CAMVS (*Mondial Relay, Relais Colis, PickUp, UPS Access Point, Amazon Lockers, Colis Privé Store*)

## Localisation des points relais



# ENJEU : Valoriser la multimodalité

## Fluvial :

- Les silos bords à voie d'eau de Vaux-le-Pénil et La Rochette génèrent des trafics fluviaux de céréales, matériaux VRACS et vracs liquides (engrais)
- Le port de Dammarie-les-Lys pourra être développé dans le cadre du projet de renouvellement du Clos Saint-Louis.

## Ferroviaire :

- La gare de Melun est utilisée pour des transports de marchandises, essentiellement des trafics de matériaux du BTP
- Difficultés de mise en œuvre d'organisation de logistique urbaine ferroviaire

Vue aérienne de la friche du Clos Saint-Louis





# ENJEU : Organiser et réglementer les livraisons

- **52 arrêtés** municipaux régissant le transport de marchandises des communes de la CAMVS ;
- **46 régissent uniquement la circulation du transport de marchandises et ciblent le transit** (dont 40 interdisent les gabarit poids lourds).
- **Hétérogénéité sémantique** : Les arrêtés analysés font état d'au moins 5 manières différentes de désigner des aires de livraison.

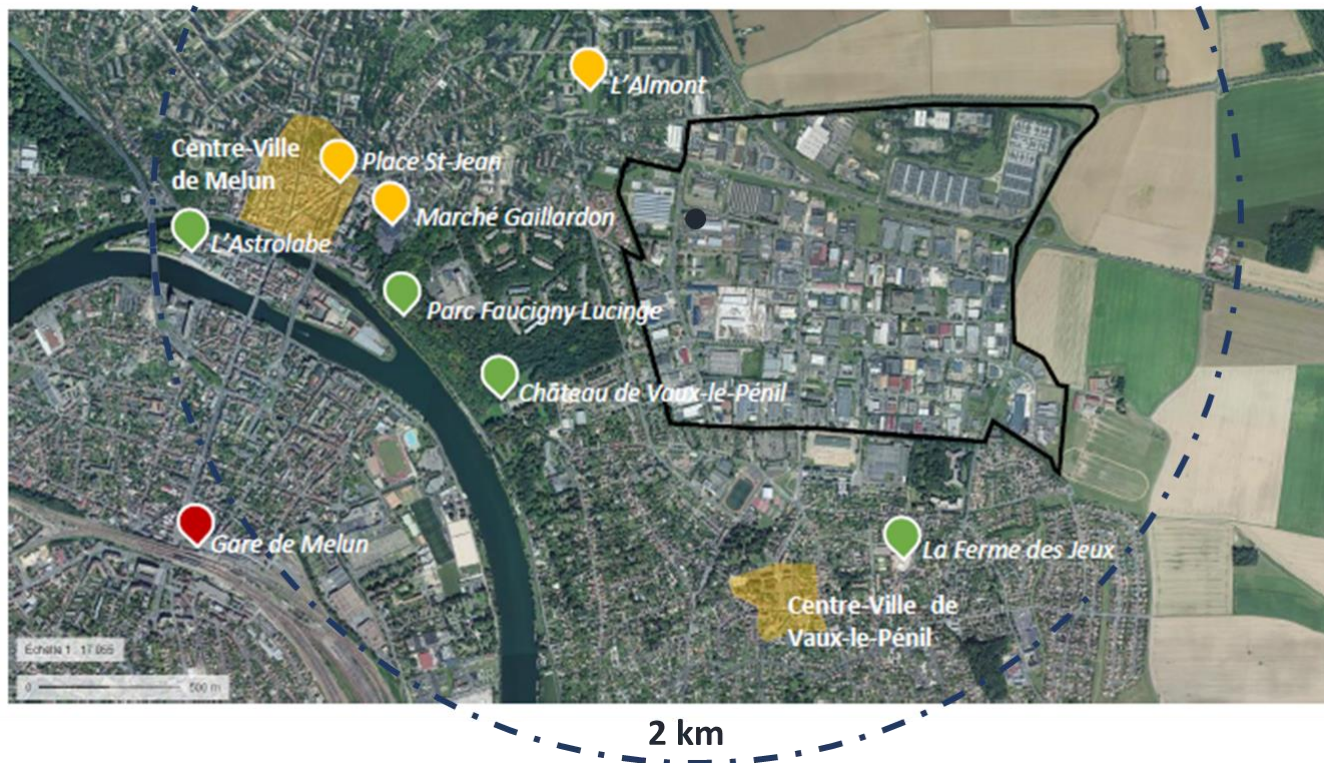
## Contrôle d'un véhicule ventouse

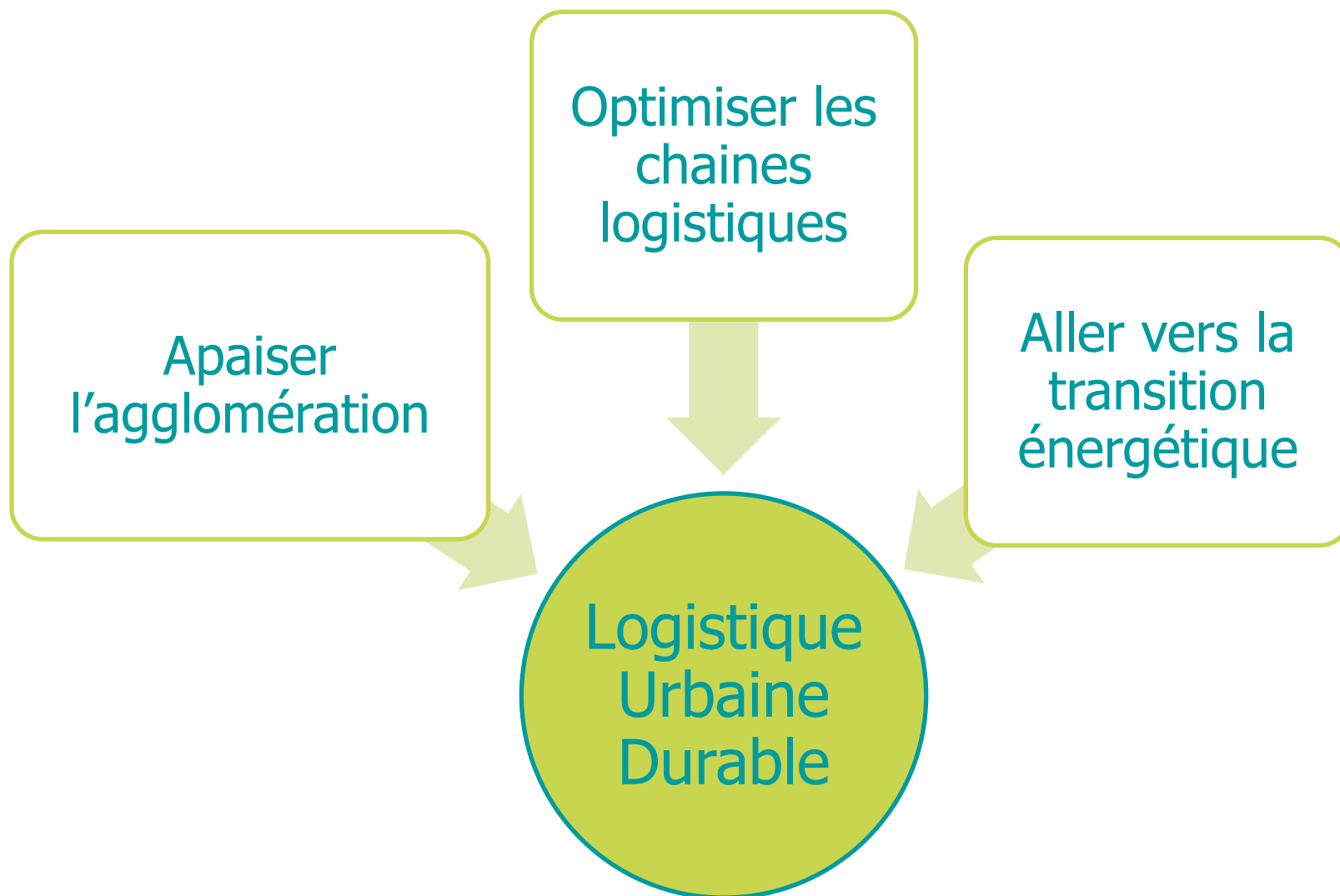


# ZAE de Vaux-le-Pénil : un enjeu pour un Espace Logistique Urbain ?

- 7 800 livraisons (15%) sont réalisées chaque semaine sur la commune de Vaux-Le-Pénil par et pour les 1 200 établissements de la commune
- Le centre de l'agglomération se situe à moins de 2 km

Rayon de 2 km autour de la ZAE Vaux-Le-Pénil (site LA POSTE)





# LA DEMARCHE DE CONCERTATION

# Objectifs de la concertation



## 01

**Partager** la synthèse des enjeux identifiés dans le diagnostic



## 02

**Faire s'exprimer** les acteurs et les filières de la logistique urbaine du territoire et qu'ils comprennent leurs intérêts mutuels



## 03

**Enrichir** le plan d'actions en identifiant les irritants qui devront être pris en compte dans les décisions prises ultérieurement



## 04

**Fédérer** les acteurs autour d'un projet commun pour optimiser la logistique urbaine et rédiger un document partagé (charte)

# Objectifs de la concertation

- La concertation est un outil d'aide à la décision et repose sur la co-construction
- Les ateliers permettent de stimuler la créativité et l'émergence d'idées
- La concertation permet de se faire rencontrer les acteurs et confronter les intérêts de chacun.e

01

## Emergence

Les participants s'approprient le sujet



02

## Divergence

Les participants expriment leurs idées



03

## Convergence

Les participants hiérarchisent, structurent, sélectionnent les idées émises les plus adaptées



**01**

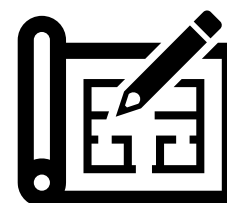
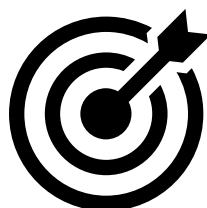
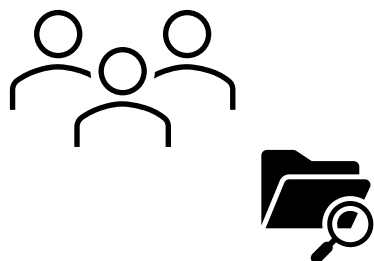
Partage des enjeux

**02**

Identification d'actions à mettre en œuvre

**03**

Modalités de mise en œuvre des actions





Lundi 05 juin de 9h30 à 12h - Groupe de Travail 1

Thématique :

**Gestion et  
organisation  
des pratiques  
logistiques  
dans l'espace  
public**



Sujets abordés :

- Livraisons,
- Stationnements,
- Pacification de l'espace public,
- Règlementation,
- Logistique dans centre-ville de Melun
- ...

Lundi 19 juin de 9h30 à 12h - Groupe de Travail 2

Thématique :

**Optimisation,  
consolidation  
et  
structuration  
des chaines  
logistiques  
durables**



Sujets abordés :

- E-commerce et logistique des colis,
- Points relais et consignes,
- Circuits-courts,
- Dynamisme commercial et approvisionnements
- Cyclo-logistique,
- Aménagement logistique du territoire
- ...

## Septembre - Groupe de Travail 3

### Thématique :

**Innovations  
logistiques et  
report modal**



### Sujets abordés :

- Transition énergétique et ZFE
- Renouvellement des flottes
- Gestion du transit
- Multimodalité
- Logistique urbaine fluviale
- Cyclo-logistique
- Innovations techniques et technologiques
- ...

## Septembre - Groupe de Travail 4

### Thématique :

**Espace  
Logistique  
Urbain (ELU)**



### Sujets abordés :

- Aménagement logistique et implantation d'un ELU
- Cyclo-logistique
- Partenariats et montage de projet
- Economie sociale et solidaire
- Règlements
- ...

MERCI

